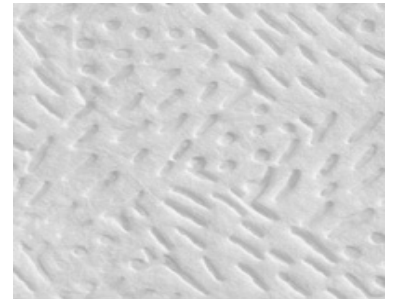


Produktdatenblatt 7624

Produktinformationen

Art.-Nr. Lang	07624000
Art.-Nr.	7624
Produktbeschreibung	KIMTECH PURE* Wischtücher - Viertelgefaltet / Weiß
Produktdatenblatt	15.10.2016



Verpackungsinhalt

Verpackungsinhalt	12 Päckchen x 35 Tücher = 420 Tücher
Verpackungsmaterial Außenverpackung	Papier
Zolltarifnummer	56031290

Abmessungen		Gewicht(kg)
38.50	x 35.10	Länge x Breite(cm)

Produktbeschreibung

Sortiment leistungsstarker Wischtüchlösungen für sensible Wischvorgänge in Reinräumen oder reinen Herstellungsbereichen.

Ideal: für die Trockenreinigung kritischer Geräte und Oberflächen in Pharmazie, Biotechnologie, Medizingeräteherstellung und Lebensmittelverarbeitung.

Lieferbar als: weiße, 1-lagige, viertelgefaltete Wischtücher im spritzwassergeschützten, wasserabweisenden Polybeutel für den Zugriff auf hygienisch verpackte Wischtücher direkt am Einsatzort.

Produktspezifikationen

Faltung	1/4	Imprägniert	Nein
EAN (VE)	05027375018886	EAN (Pack)	5033848005161
Frischzellstoff (%)	100	Technologie	Meltblown
Farbe	Weiß		

Internationale Standards und Zertifizierungen

Konzept / Plattform

Safer Workplace

Wir wissen, dass die Sicherheit Ihrer Mitarbeiter Ihre Top-Priorität ist. Sie können sich auf unsere Sicherheitslösungen verlassen.



Productive Workplace

Der Erfolg unseres Unternehmens ist abhängig von der Effektivität unserer Arbeit. Unsere Lösungen helfen Ihnen Ihre Produktivität zu steigern.



Technologie

Technologie

WYPALL* Cleaning Wipes/KIMTECH PURE



Verpackungsdetails

Verpackungseinheit	VE	Nettogewicht (kg)	0
Bruttogewicht (kg)	0.73	Abmessungen Verpackungseinheit (LxBxH) (cm)	40.4 x 38.7 x 28.1
Verpackungsmaterial Unterverpackung	Kunststoff		

Palettentyp	LxBxH (m)	VE pro Lage	Lagen pro Palette	VE pro Palette
E3	1.20 x 0.80 x 1.84	6	6	36

Allgemeine Informationen

Bitte beachten Sie, dass es in der Verantwortung des Arbeitgebers liegt, den Gefährdungsgrad eines Arbeitseinsatzes zu definieren und eine korrekte Bedarfsermittlung für Wischtücher vorzunehmen. Als Hersteller der hier beschriebenen Wischtüchlösungen übernimmt KIMBERLY-CLARK PROFESSIONAL* keinerlei Haftung für den Einsatz ungeeigneter Qualitäten oder für einen Missbrauch. Alle enthaltenen Informationen sind zum Zeitpunkt der Druckfreigabe korrekt. Da die gesetzlichen Regelungen und Vorschriften zur Persönlichen Schutzausrüstung (PSA) jedoch kontinuierlich angepasst werden, können sie sich auch während der Nutzungszeit ändern. Folglich können sich auch die Spezifikationen für diese Produkte ändern. Sollten Sie Fragen zu den Produkten oder zur Eignung für einen spezifischen Arbeitseinsatz haben, setzen Sie sich bitte mit unserem INFOFAX-Service in Verbindung. Benutzte PSA sowie Wischtücher müssen immer auf sichere und angemessene Weise und in Übereinstimmung mit den geltenden europäischen, nationalen und regionalen Bestimmungen und Vorschriften zum Umweltschutz entsorgt werden.

Infobox Details	infofax@kcc.com	Internetseiten	www.kcprofessional.de
Telefonnummer Customer Service	Für weitere Information kontaktieren Sie bitte den Kundendienst während der üblichen Bürozeiten 069 50985269		
Ursprungsland	Vereinigtes Königreich		